

洛和ホームライフ音羽

快適な空間で安心・自由な暮らしのご提案

すこやかに
自分らしさを育む



洛和会ヘルスケアシステムによる万全のサポート

洛和会音羽病院

24時間365日救急体制を整える洛和会音羽病院など170を超える施設との医療介護連携により、入居者さまの生活を全面的にサポートします。



サービス付き高齢者向け住宅とは…

ケアの専門家が日中駐在し、
高齢者の方が安心して入居できる住まいです。

医療依存度受け入れ目安

- 人工透析 ●インスリン注射 ●在宅酸素療法
 - 胃ろう ●ストーマ ●ターミナルケア
- などが必要な方もお気軽にご相談ください。

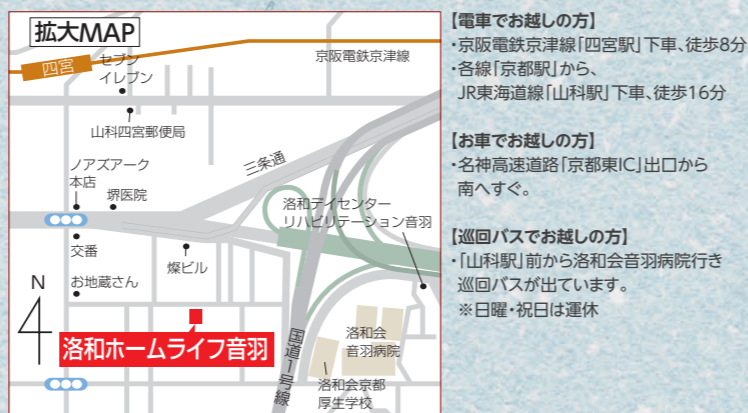
ご利用料金(月額)

月額費用	浴室なし 177,320円 (税込) 浴室付き 207,320円
家賃	浴室なし 70,000円 (非課税) 浴室付き 100,000円 ※浴室付きは1階の3室のみ
サービス提供費	38,500円 (税込)
食費	47,220円 (税込) ※食事は1食から対応が可能です。
衛生管理費	6,600円 (税込)
共益費	15,000円 (非課税)

敷金

浴室なし 140,000円
浴室付き 200,000円

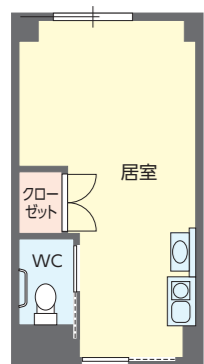
- 居室電気使用量は別途お支払いいただけます。
- そのほか、医療やアクティビティを利用された場合の実費など別途費用がかかります。
- 介護サービスを受けられる場合には、別途利用料がかかります。



ご入居 いただける方

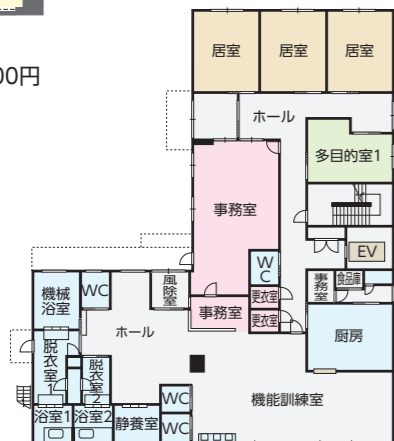
(自立～要介護5の方)

60歳以上の方もしくは、
要介護認定・要支援認定の
いずれかを受けている方

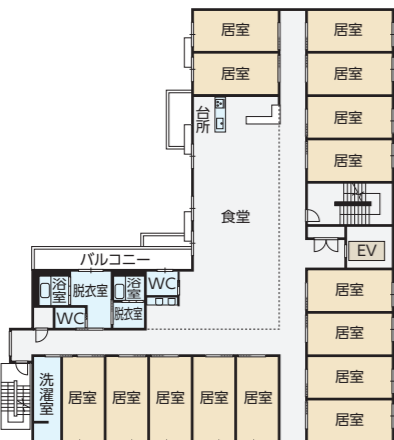


居室の一例
浴室なし 70,000円

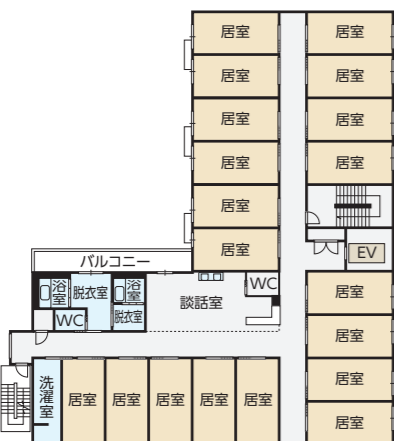
1階



2階



3階



施設概要

サービス付き高齢者向け住宅

洛和ホームライフ音羽

〒607-8064 京都市山科区音羽ハノ坪17-1

併設事業所/居宅介護支援事業所音羽 洛和デイセンター音羽のさと 洛和ヘルパーステーション音羽

施設入居のお申し込み・介護のご相談など、お気軽にお問い合わせください

洛和会 介護の相談窓口

0120(045)507

らくわホームライフ 検索



<http://www.rakuwa.or.jp/kaigo/sh/otowa/> (オ-30)21.10.1000

快適な空間で安心・自由な暮らしのご提案

洛和ホームライフが提案する「住まい」のかたち。



洛和会ヘルスケアシステムによる「医療」「介護」の連携、日常生活を重視した居住空間など、安心・安全・心地よさを「住まい」の新しいかたちとしてご提案いたします。住み慣れたまち、情景のまちで自分らしく。ここを動かす、「住まい」。洛和ホームライフは、お一人お一人にあった「住まい」をお約束いたします。

洛和会ヘルスケアシステムがお届けする

3つの「安心」

質の高い介護で安心—スタッフ教育制度で実現

洛和ホームライフ音羽では、訪問介護や訪問看護などの在宅サービスを利用していただきながら、ご入居後の生活をサポートします。洛和会ヘルスケアシステムの介護サービスは、多様な介護施設・医療機関運営で培ったノウハウを活用し、スタッフのキャリアに応じた独自の教育体制を確立しています。

入院が必要なときも安心—医療のバックアップ

洛和会音羽病院、洛和会音羽リハビリテーション病院をはじめとする洛和会ヘルスケアシステムの医療機関と、外来受診や入院などで連携しています。

介護施設が必要になっても安心—多様な施設を運営

洛和会ヘルスケアシステムは、介護老人保健施設、特別養護老人ホーム、介護付有料老人ホーム、グループホームなど、多種多様な介護施設を運営しています。要介護度が上がった時、一人暮らしに不安が出てきた場合も、状態に応じた施設での対応が可能です。

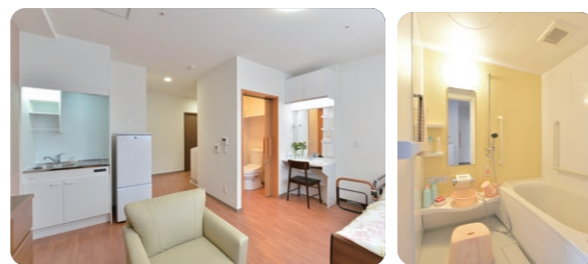
洛和会ヘルスケアシステム
安心のネットワーク



プライバシーを尊重した居住空間

プライバシーを重視し、セキュリティ面はもちろん、お一人お一人の思いをカタチにできる居住空間を提供いたします。

また、1階の居室(3室)には、浴室を完備しております。



浴室付きの居室 100,000円

心のこもった温かいお食事

現地調理にこだわった食事を提供いたします。「温かいものは温かく、冷たいものは冷たく」を大切に、ご満足いただける食事をご用意いたします。管理栄養士が献立作成を行っておりますので、カロリー計算などの栄養管理も万全です。

バランスのよい食事を、ご入居されている方々と一緒にとることで、よりいっそう健康的で楽しい日常生活をお過ごしいただくことができます。



洛和会音羽病院が医療をバックアップ

入居者さまの安心・安全を支えるには医療機関と介護事業所の連携が欠かせません。入居者さまが安心して、健康に自分らしく過ごせるよう洛和会音羽病院が医療面で力強くサポートしていきます。

バリアフリー構造の採用で高齢者の生活をサポート

居室内・共用部は段差のない設計になっています。また、廊下やお手洗い、お風呂にも手すりを設置し、安全面にも配慮しています。

万が一のときも安心 24時間体制でスタッフ常駐

24時間体制でスタッフが常駐し、入居者さまの生活をサポートします。また、夜間や緊急時にも常駐スタッフが医療機関への取り次ぎを行います。ケアマネジャーとも常に連携し、生活や介護に関するご相談も随時承ります。

併設事業所

■ 居宅介護支援事業所音羽

介護が必要な方が適切なサービスを受けられるように、ケアプランの作成や、介護事業所との連絡調整を行う窓口です。要介護認定申請のお手伝いや施設、病院に関するご相談も承ります。

■ 定期巡回・随時対応型訪問介護看護 洛和ヘルパーステーション音羽

24時間 365日必要に応じたタイミングで行う「定期巡回・随時対応型訪問介護看護」サービスを提供しています。

■ 通所介護 洛和デイセンター音羽のさと

車椅子の方も安全にお湯につかれる特殊浴槽(特浴)を設置しています。指や頭のリハビリも兼ねた麻雀や将棋、囲碁を楽しんだり、花や野菜作りのお手伝いを通して、四季を感じながら日々を過ごしていただけます。

